

* AAN DEZE TEKENING
 KUNNEN GEEN RECHTEN
 WORDEN ONTLEEND
 * MATEN ZIJN CA MATEN
 * INRICHTING IS
 INDICATIEF



Project: 10app met comm ruimte te overloen

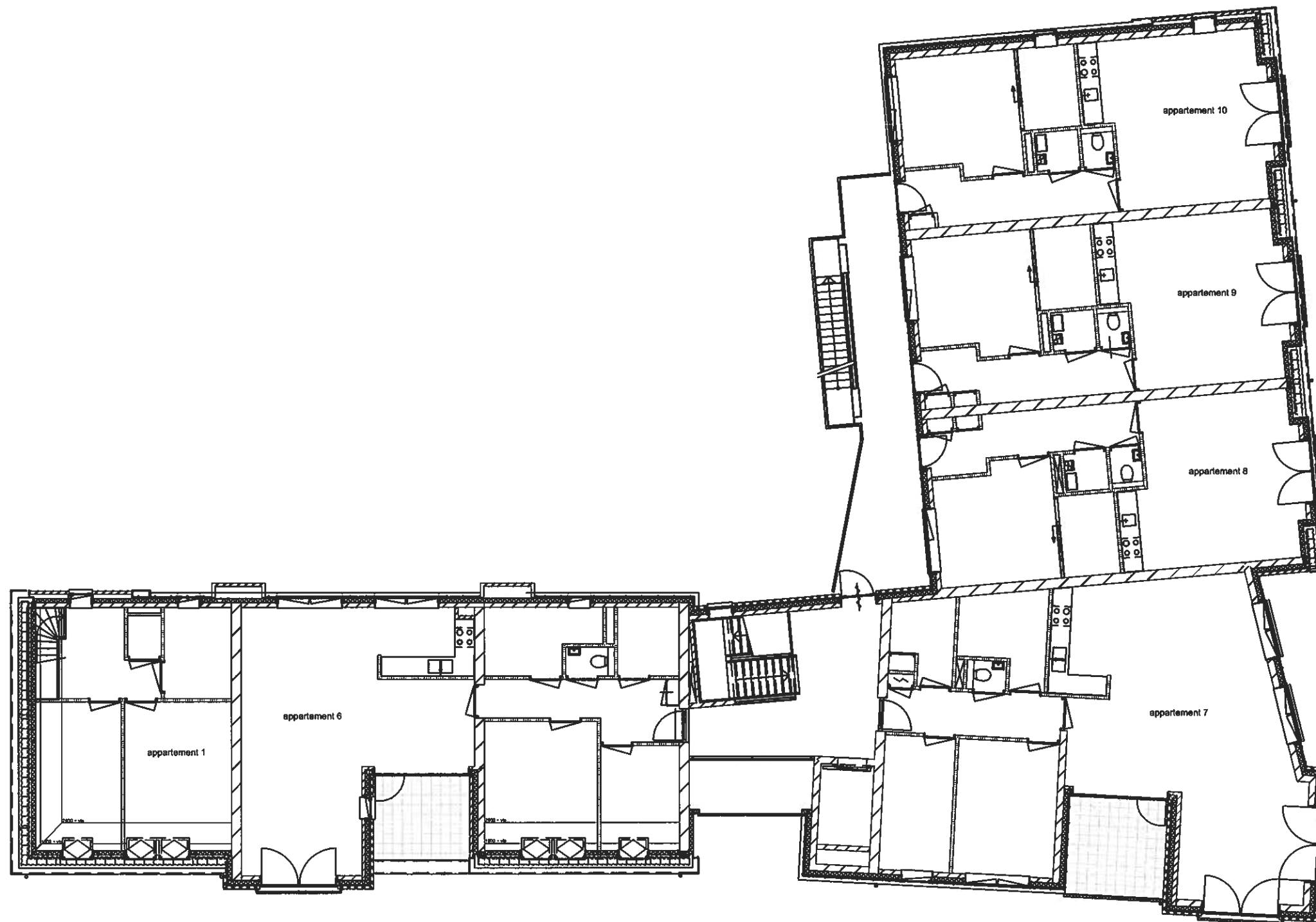
Onderwerp: 1ste verdieping

datum: 12-10-2010
 wijz. A:
 wijz. B:

wijz. C:
 wijz. D:
 schaal: 1:150

Werk nr.:

Tek. nr.:



* AAN DEZE TEKENING
KUNNEN GEEN RECHTEN
WORDEN ONTLEEND
* MATEN ZIJN CA MATEN
* INRICHTING IS
INDICATIEF



Project: 10app met comm ruimte te overloon

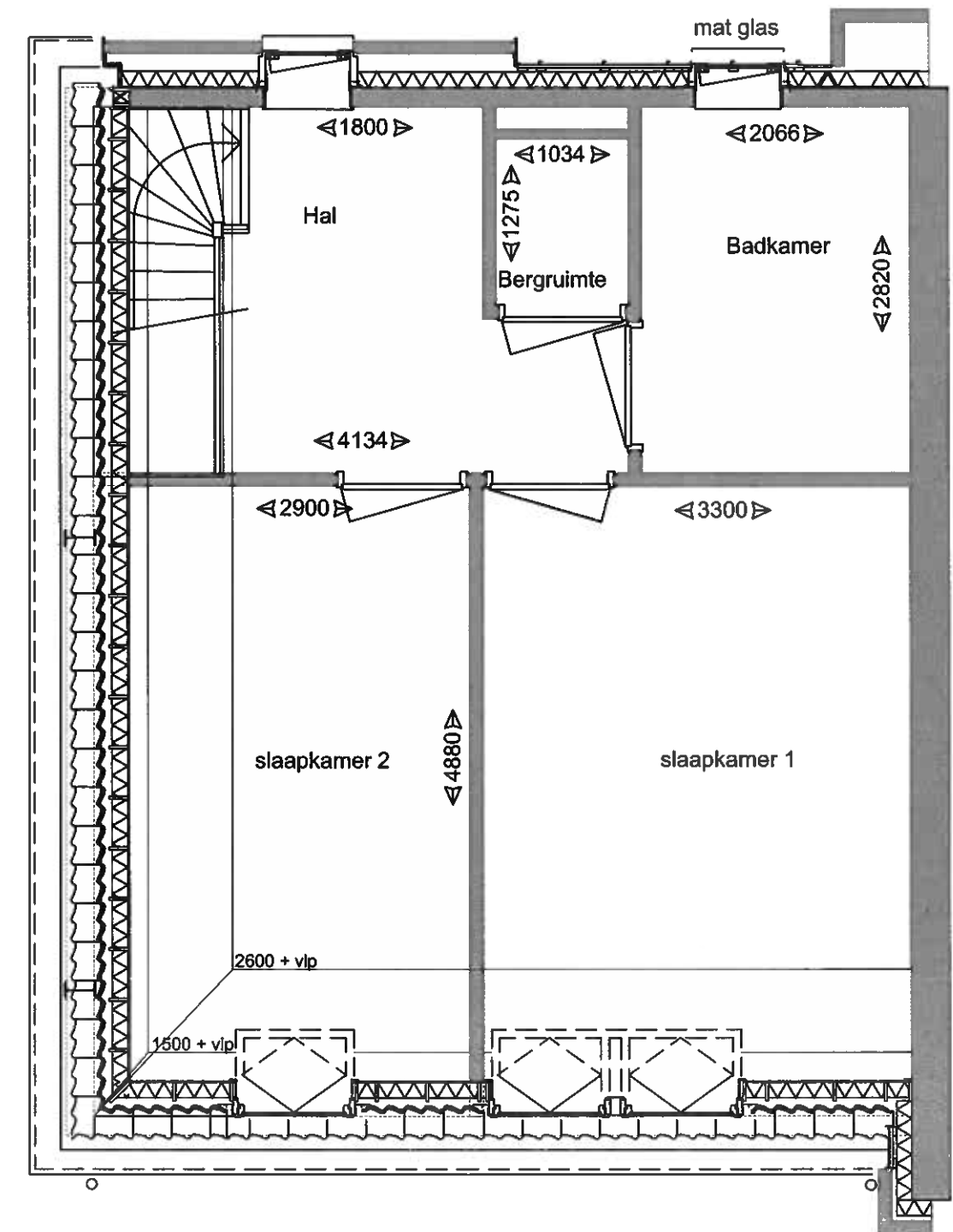
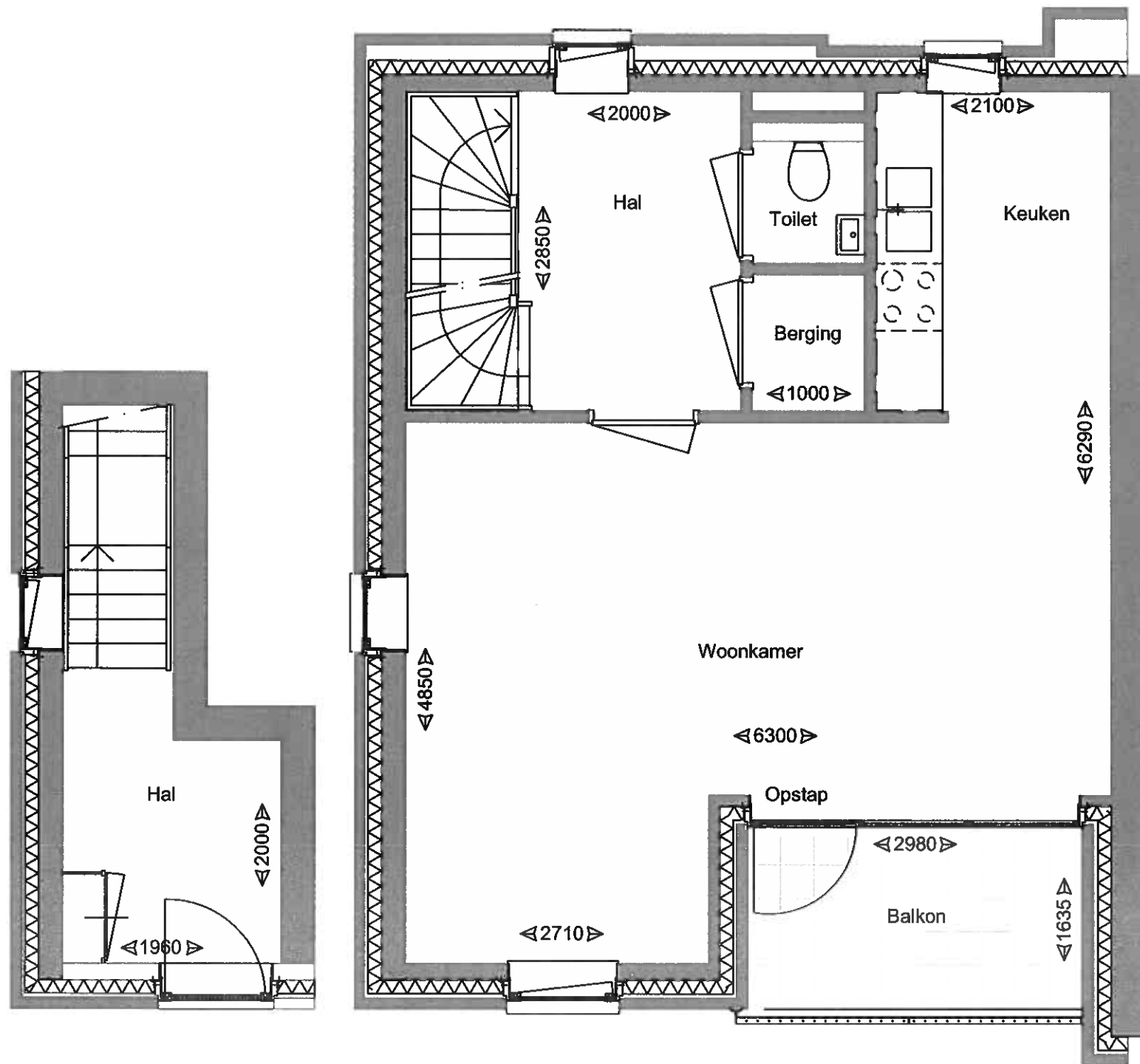
Onderwerp: 2de verdieping

datum: 12-10-2010
wijz. A:
wijz. B:

wijz. C:
wijz. D:
schaal: 1:150

Werk nr.:

Tek. nr.:



* AAN DEZE TEKENING
KUNNEN GEEN RECHTEN
WORDEN ONTLEEND
* MATEN ZIJN CA MATEN
* INRICHTING IS
INDICATIEF



Project: 10app met comm ruimte te overloon

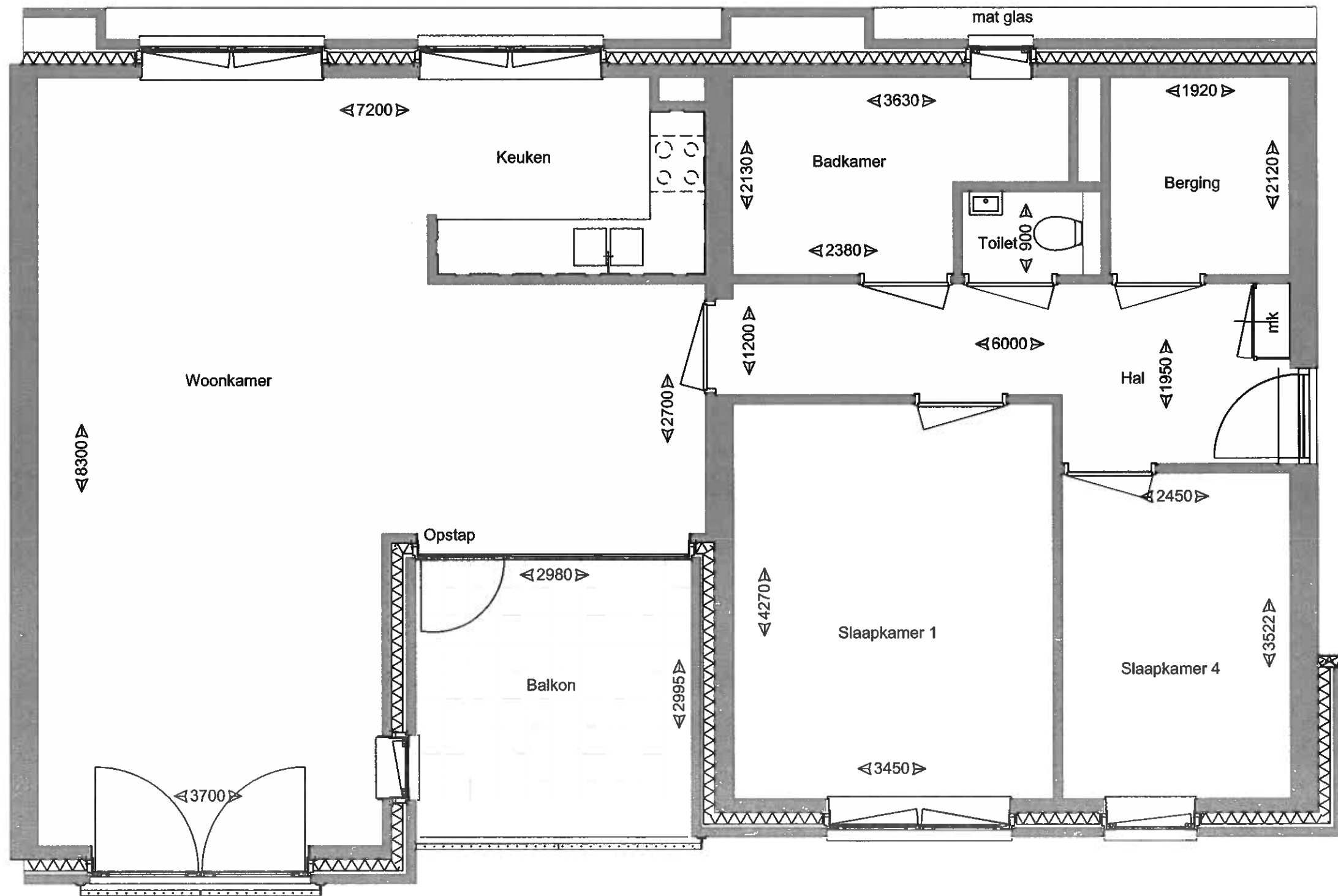
Onderwerp: woningtype appartement 1

datum: 12-10-2010
wijz. A:
wijz. B:

wijz. C:
wijz. D:
schaal: 1:50

Werk nr.:

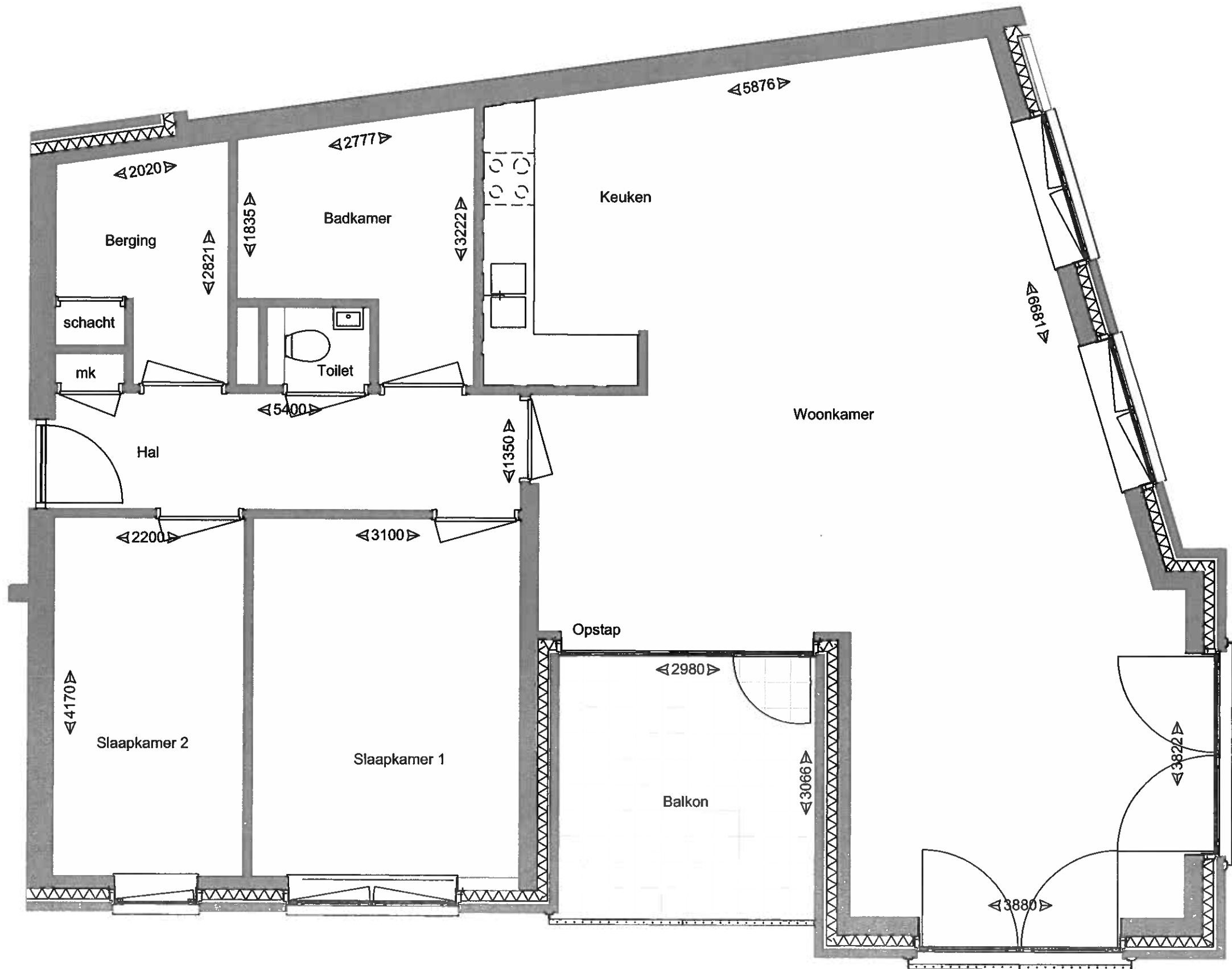
Tek. nr.:



* AAN DEZE TEKENING
KUNNEN GEEN RECHTEN
WORDEN ONTLEEND
* MATEN ZIJN CA MATEN
* INRICHTING IS
INDICATIEF



Project: 10app met comm ruimte te overloen
 Onderwerp: woningtype appartement 2
 datum: 12-10-2010
 wijz. A:
 wijz. B:
 wijz. C:
 wijz. D:
 schaal: 1:50
 Werk nr.:
 Tek. nr.:



* AAN DEZE TEKENING
KUNNEN GEEN RECHTEN
WORDEN ONTLEEND
* MATEN ZIJN CA MATEN
* INRICHTING IS
INDICATIEF



Project: 10app met comm ruimte te overloen

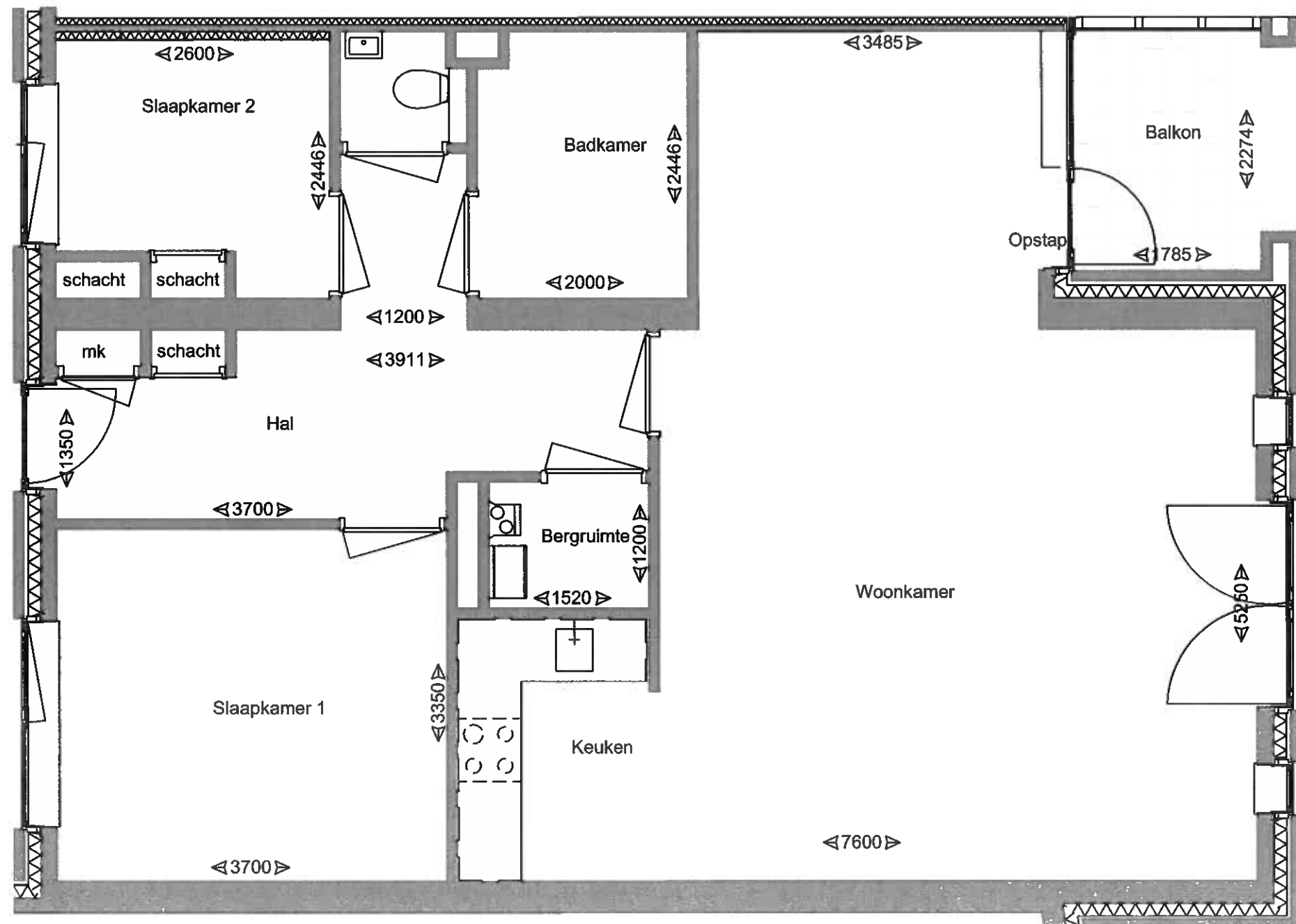
Onderwerp: woningtype appartement 3

datum: 12-10-2010
wijz. A:
wijz. B:

wijz. C:
wijz. D:
schaal: 1:50

Werk nr.:

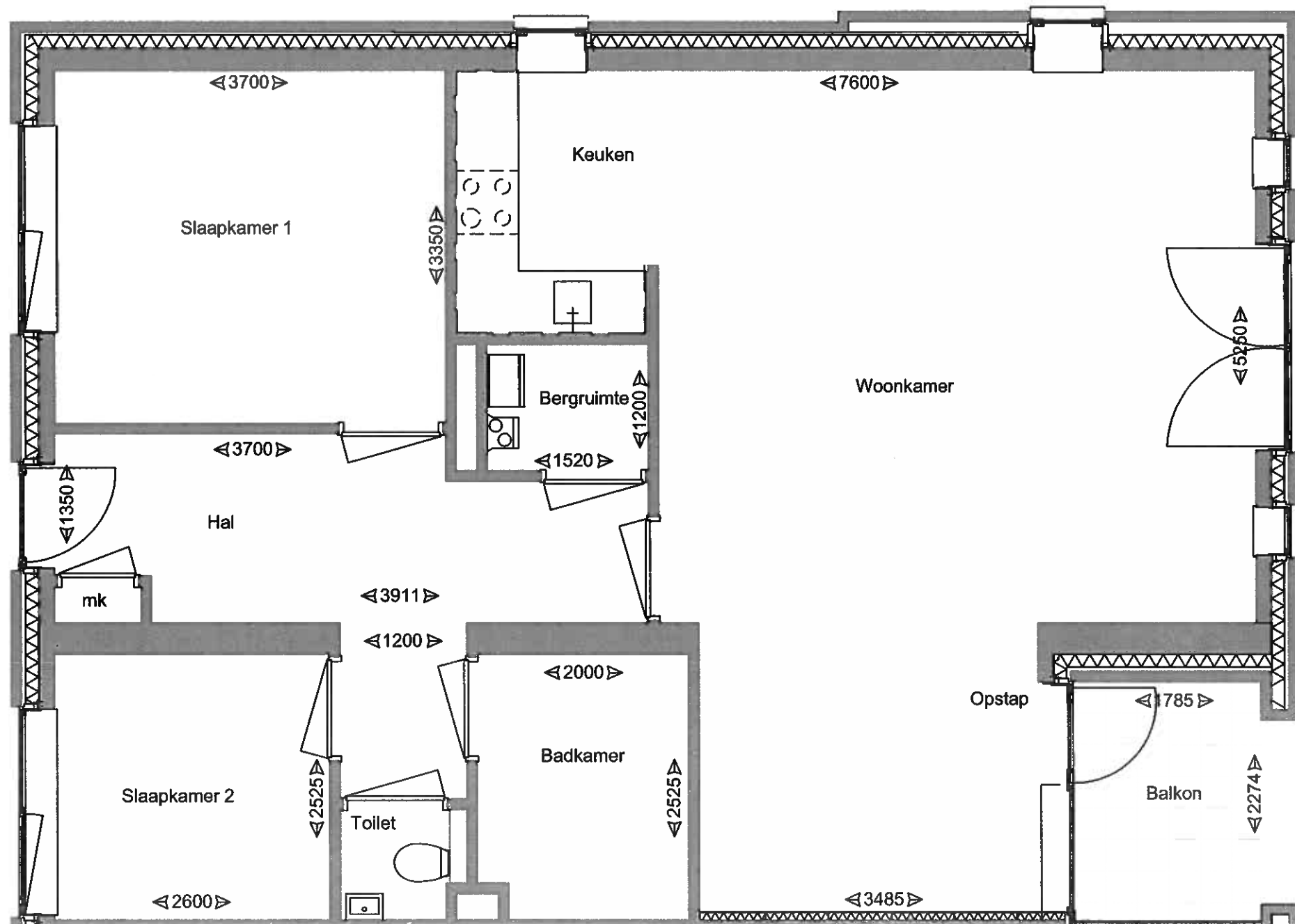
Tek. nr.:



* AAN DEZE TEKENING
KUNNEN GEEN RECHTEN
WORDEN ONTLEEND
* MATEN ZIJN CA MATEN
* INRICHTING IS
INDICATIEF



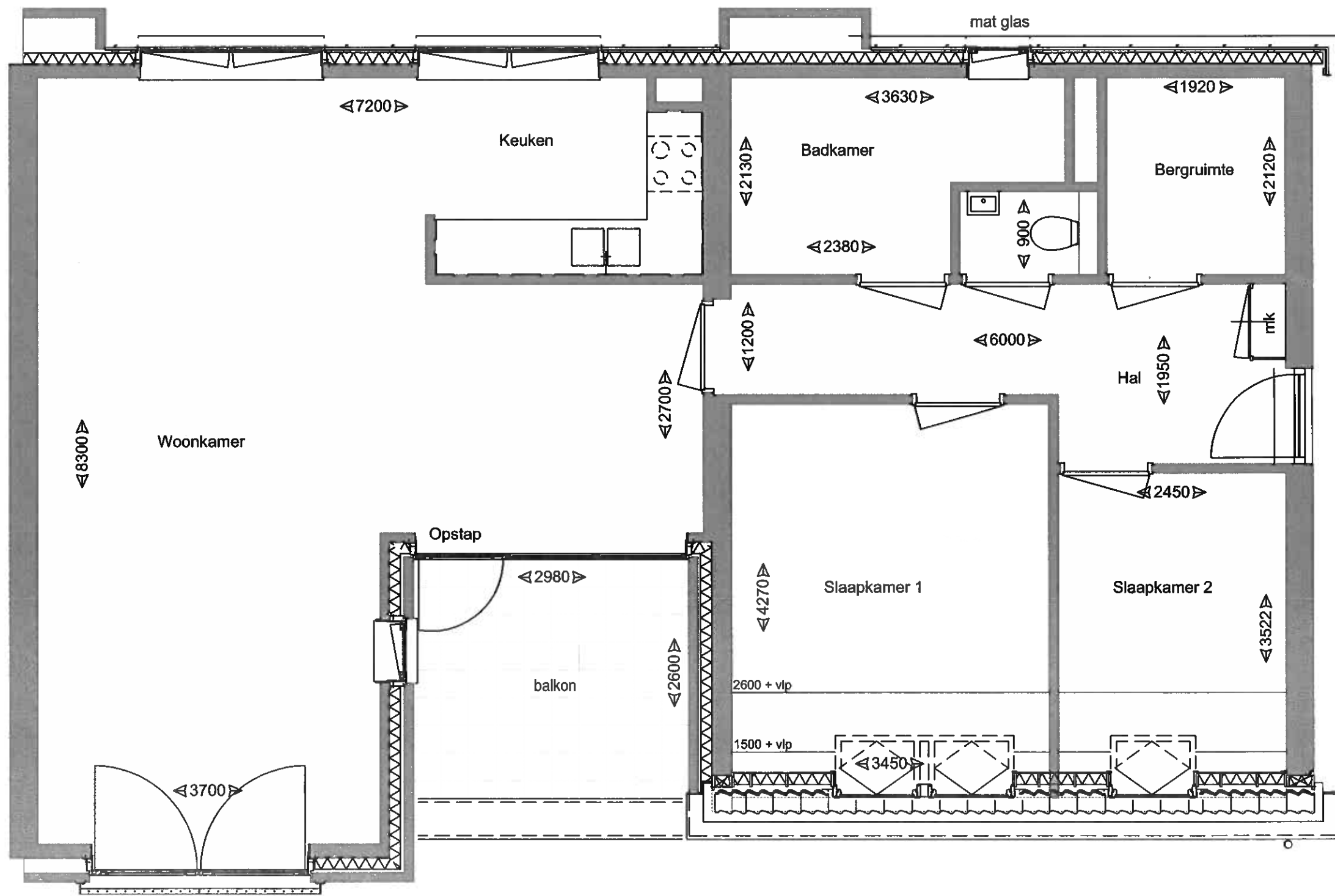
Project:		10app met comm ruimte te overloen	
Onderwerp:		woningtype appartement 4	
datum: 12-10-2010	wijz. C:	Werk nr.:	Tek. nr.:
wijz. A:	wijz. D:		
wijz. B:	schaal: 1:50		



* AAN DEZE TEKENING
KUNNEN GEEN RECHTEN
WORDEN ONTLEEND
* MATEN ZIJN CA MATEN
* INRICHTING IS
INDICATIEF



Project:		10app met comm ruimte te overloen	
Onderwerp:		woningtype appartement 5	
datum: 12-10-2010	wijz. C:	Werk nr.:	Tek. nr.:
wijz. A:	wijz. D:		
wijz. B:	schaal: 1:50		



* AAN DEZE TEKENING
KUNNEN GEEN RECHTEN
WORDEN ONTLEEND
* MATEN ZIJN CA MATEN
* INRICHTING IS
INDICATIEF



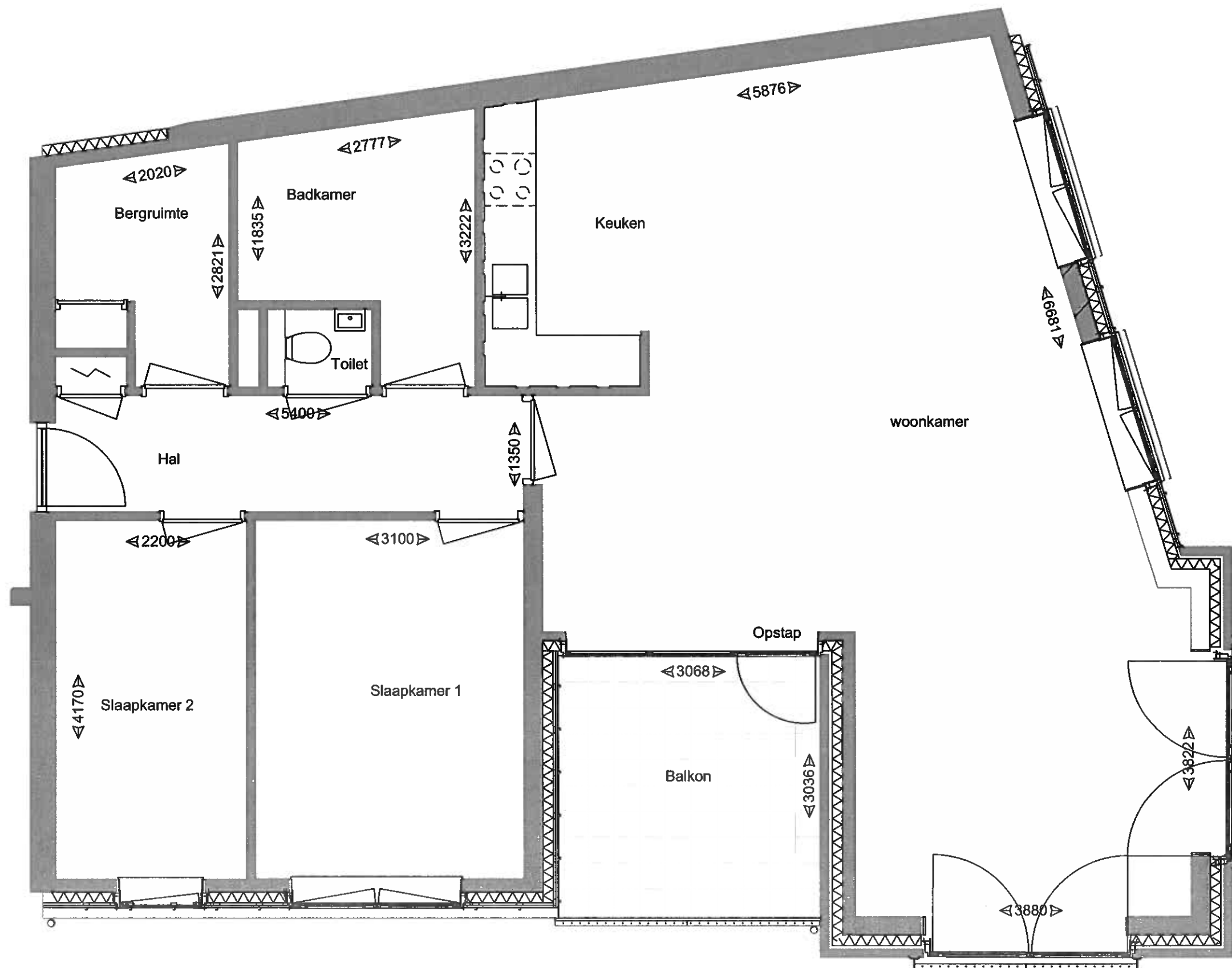
Project: 10app met comm ruimte te overloen

Onderwerp: woningtype appartement 6

datum: 12-10-2010
wjlz. C:
wjlz. A:
wjlz. B:

Werk nr.:
Tek. nr.:

schaal: 1:50



* AAN DEZE TEKENING
KUNNEN GEEN RECHTEN
WORDEN ONTLEEND
* MATEN ZIJN CA MATEN
* INRICHTING IS
INDICATIEF



Project: 10app met comm ruimte te overloen

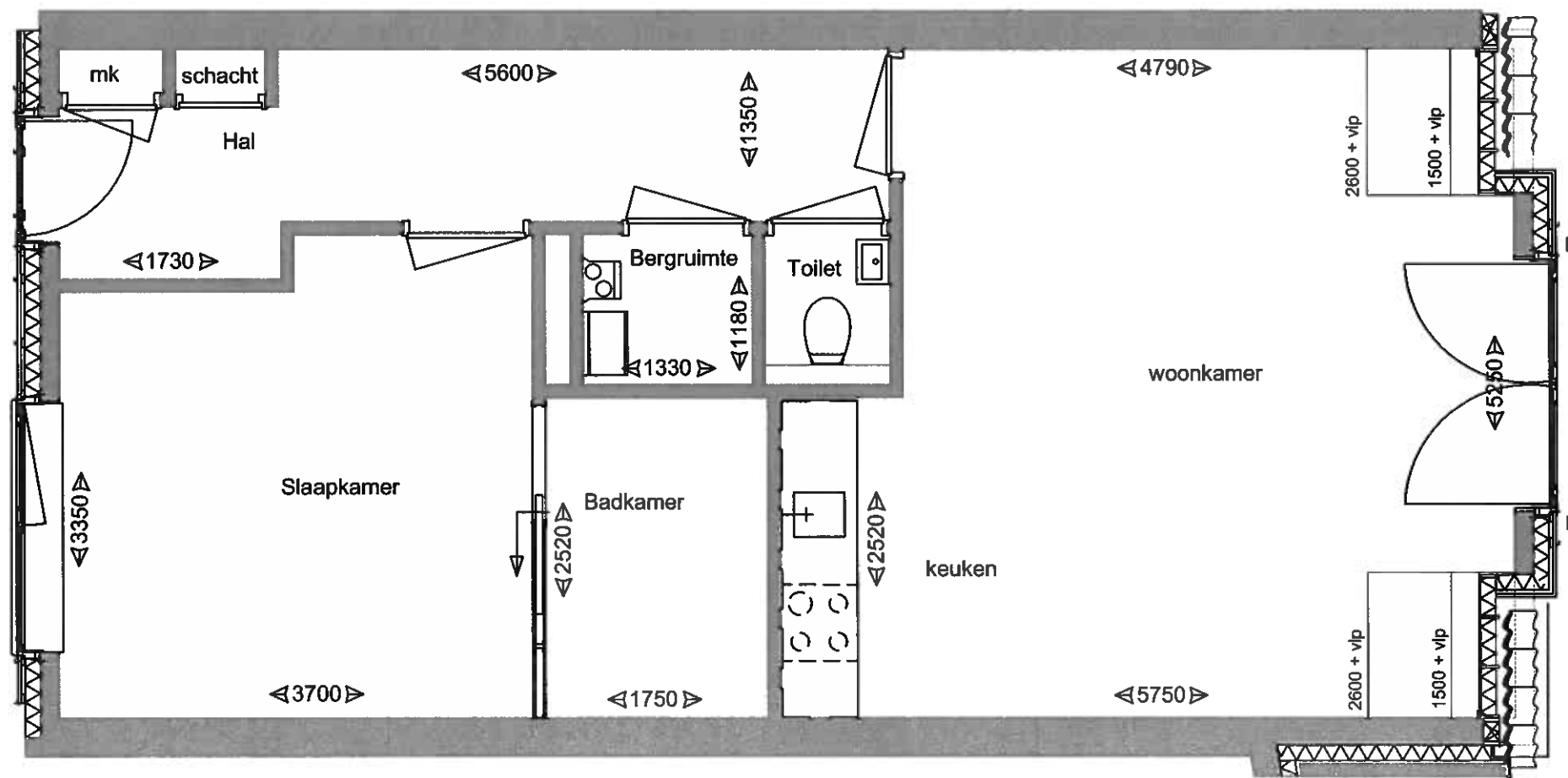
Onderwerp: woningtype appartement 7

datum: 12-10-2010
wijz. A:
wijz. B:

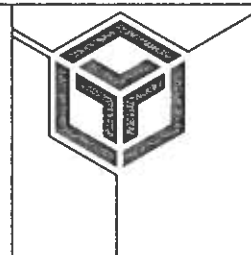
wijz. C:
wijz. D:
schaal: 1/50

Werk nr.:

Tek. nr.:



* AAN DEZE TEKENING
 KUNNEN GEEN RECHTEN
 WORDEN ONTLEEND
 * MATEN ZIJN CA MATEN
 * INRICHTING IS
 INDICATIEF



Project: 10app met comm ruimte te overloen

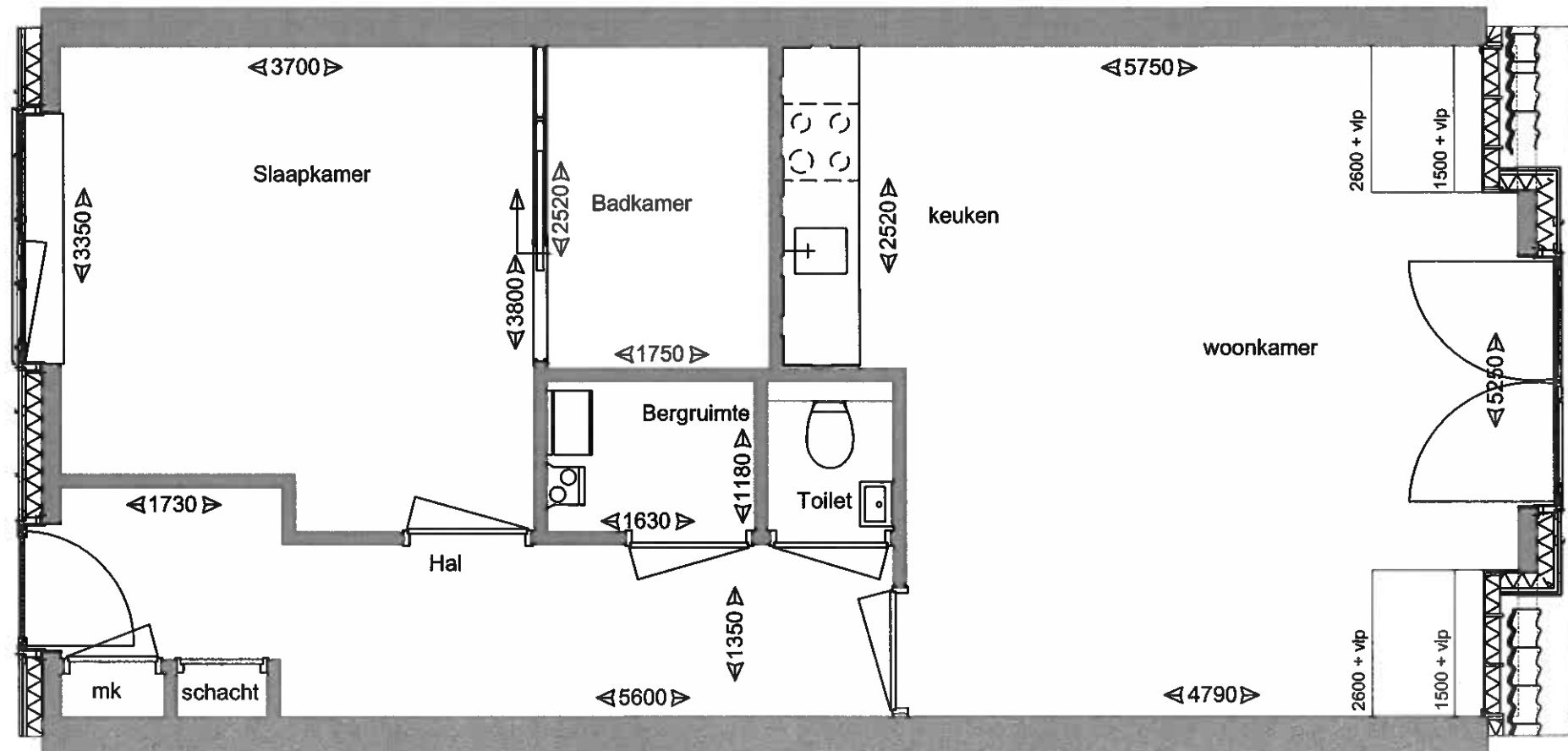
Onderwerp: woningtype appartement 8

datum: 12-10-2010
 wijz. A:
 wijz. B:

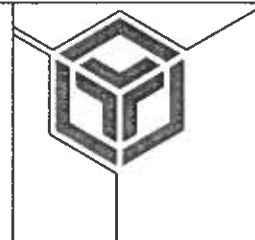
wijz. C:
 wijz. D:
 schaal: 1:50

Werk nr.:

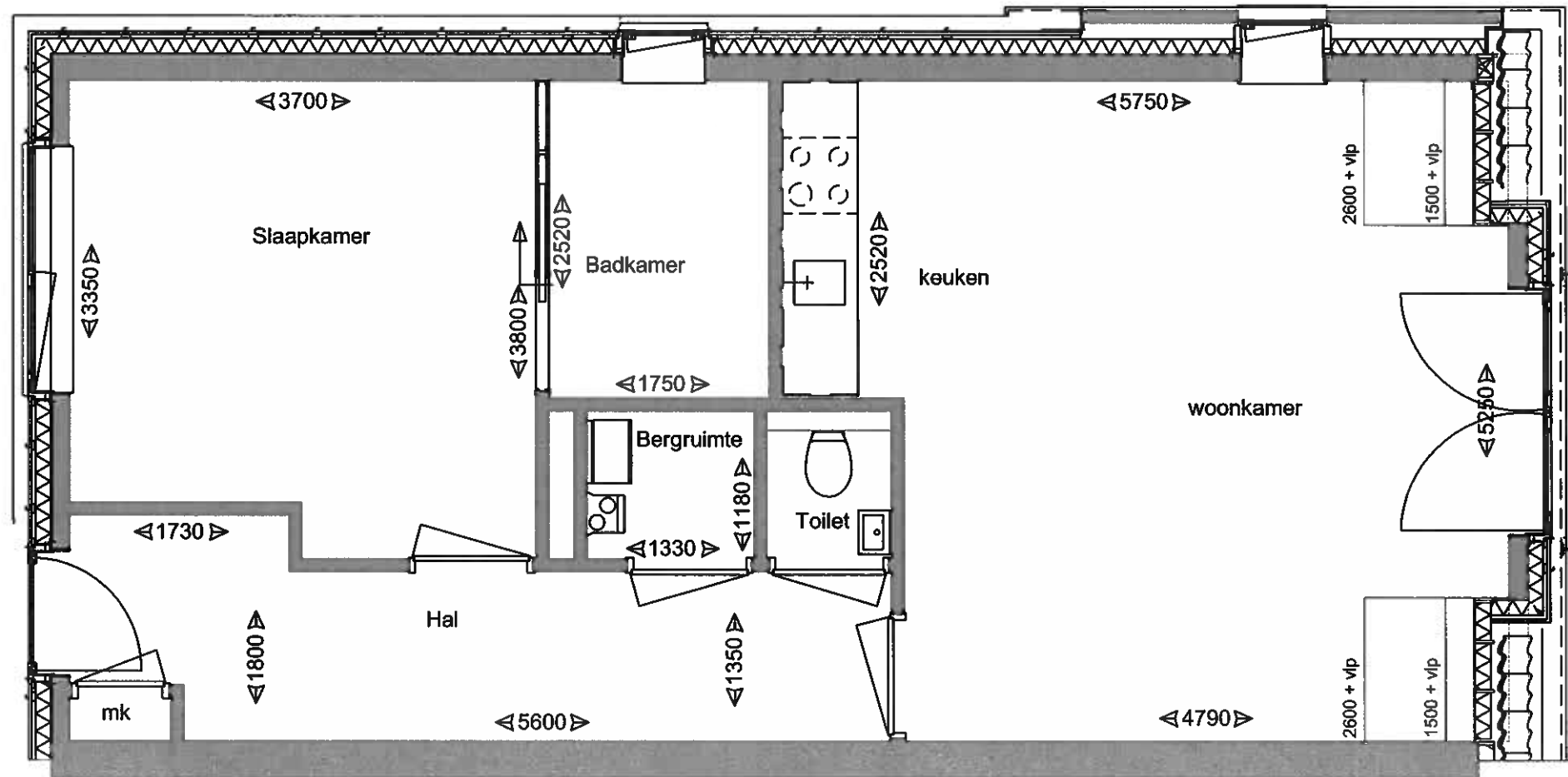
Tek. nr.:



* AAN DEZE TEKENING
 KUNNEN GEEN RECHTEN
 WORDEN ONTLEEND
 * MATEN ZIJN CA MATEN
 * INRICHTING IS
 INDICATIEF



Project:		10app met comm ruimte te overloen	
Onderwerp:		woningtype appartement 9	
datum: 12-10-2010	wijz. C:	Werk nr.:	Tek. nr.:
wijz. A:	wijz. D:		
wijz. B:	schaal: 1:50		



* AAN DEZE TEKENING
 KUNNEN GEEN RECHTEN
 WORDEN ONTLEEND
 * MATEN ZIJN CA MATEN
 * INRICHTING IS
 INDICATIEF



Project:		10app met comm ruimte te overloon	
Onderwerp:		woningtype appartement 10	
datum: 12-10-2010	wijz. C:	Werk nr.:	Tek. nr.:
wijz. A:	wijz. D:		
wijz. B:	schaal: 1:50		